

KONTEJNERY

KN7504xXXXXX-XX
KN7504xXXXXX-XXPx

VASA®



X /půda,dveře/ - - symetrická L - asymetrická vlevo R - asymetrická vpravo	XX /dezén čel zásuvek/ DB - dub přírodní DS - dub šedý DK - dub koňakový DG - dub grafitový SD - světle šedá BL - bílá SJ - šedostříbrná AT - antracit AS - akázie světlá OP - ořech přírodní DH - dub Hamilton přírodní	XX /dezén korpusu/ AT - antracit SJ - šedostříbrná BL - bílá	X /úchytka/ 0 - bez úchytky (vrtání v rozteči 96 mm) 1 - zafrézovaná plast.elipsa, antracit 2 - tvar D, satin chrom B - tvarová, satin nikl C - tvar C, broušený nikl	- XX /dezén půdy/ BL - bílá DB - dub přírodní DS - dub šedý DK - dub koňakový DG - dub grafitový CC - calvados červený SD - světle šedá AS - akázie světlá OP - ořech přírodní DH - dub Hamilton přírodní <i>s půdou 18 mm také u pojízdných kontejnerů:</i> AT - antracit SJ - šedostříbrná
--	--	--	---	--

Px - PA=PUR hrana antracit; **PS**=PUR hrana světle šedá

Půda o síle 18mm a 25 mm, korpus a zásuvky 18 mm, hrany ABS. Mobilní kontejnery na kolečkách, přistavné na rektifikačních kluzácích, zásuvky kovové (polovýsuvy, bez tlumení). Centrální zámek, tužkovník, blokace / kromě KN5304, 2104 /.

Půdy přistavných kontejnerů s PUR hranou o rozměru 80 x 65 cm opatřeny 2 ks průchodek /pr. 6 cm/.

Kontejnery / půda 18 mm, na kolečkách /



kontejner 4 - zásuvkový
43 x 58 cm, v 59 cm, 30kg

KN6404-XXXXX-XX

6 760,-



kontejner 3 - zásuvkový
43 X 58 cm, v 52 cm, 26kg
uzamykatelná horní zásuvka

KN5304-XXXXX-XX

5 610,-



kontejner 3 - zásuvkový
43 x 58 cm, v 59 cm, 26kg
s rámem na závěsné desky

KN6304-XXXXX-XX

6 200,-

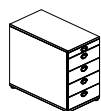


kontejner 4 - zásuvkový
43 X 58 cm, v 67 cm, 34kg
bez tužkovníku, centrální zamykání

KN5404-XXXXX-XX

9 400,-

Kontejnery přistavné hloubka 65 cm / půda 25 mm /



kontejner 5 - zásuvkový
43 x 65 cm, v 75 cm, 43kg

KN7504-XXXXX-XX

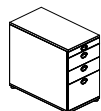
8 940,-



kontejner 5 - zásuvkový
43 x 65 cm, v 75 cm, 43kg

KN7504-XXXXX-XXPx

9 570,-



kontejner 4 - zásuvkový
43 x 65 cm, v 75 cm, 43kg
s rámem na závěsné desky

KN7404-XXXXX-XX

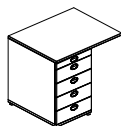
8 400,-



kontejner 4 - zásuvkový
43 x 65 cm, v 75 cm, 43kg
s rámem na závěsné desky

KN7404-XXXXX-XXPx

9 030,-



kontejner 5 - zásuvkový
80 x 65 cm, v 75 cm, 47kg

KN7508-XXXXX-XX

9 410,-



kontejner 5 - zásuvkový
80 x 65 cm, v 75 cm, 47kg

KN7508-XXXXX-XXPx

10 060,-



kontejner 4 - zásuvkový
80 x 65 cm, v 75 cm, 47kg
s rámem na závěsné desky

KN7408-XXXXX-XX

8 880,-



kontejner 4 - zásuvkový
80 x 65 cm, v 75 cm, 47kg
s rámem na závěsné desky

KN7408-XXXXX-XXPx

9 530,-

Kontejnery přistavné hloubka 60 cm - bez půdy



kontejner 5 - zásuvkový
43 x 60 cm, v 72,5 cm, 38kg

KN7500-xxxxx

7 940,-



kontejner 4 - zásuvkový
43 x 60 cm, v 72,5 cm, 38kg
s rámem na závěsné desky

KN7400-xxxxx

7 410,-

Kontejnery bez zásuvek - přistavné



regál s policí
43 x 60 cm, v 72,5 cm

KN7000-xx

3 510,-



regál s policí s dveřmi
43 x 60 cm, v 72,5 cm

KN7100-xxxxxx

4 780,-

Kontejnery bez zásuvek - mobilní



regál s policí
43 x 58 cm, v 59 cm

KN6004-xxxx

3 850,-



regál s policí s dveřmi
43 x 58 cm, v 59 cm

KN6104-xxxxxx-xx

5 020,-

Desky na přistavný kontejner, ABS nebo PUR hrana



deska na přistavný kontejner, ABS hrana
43 x 65 x 2,5 cm

DO0008-xx

1 000,-



deska na přistavný kontejner, PUR hrana
43 x 65 x 2,5 cm

DO0008-xxPx

1 630,-



deska na přistavný kontejner, ABS hrana
80 x 65 x 2,5 cm

PD2008-xx

1 470,-



deska na přistavný kontejner, PUR hrana
80 x 65 x 2,5 cm

PD2008-xxPx

2 130,-



deska na přistavný kontejner, ABS hrana
43 x 80 x 2,5 cm

DO0001-xx

1 120,-



deska na přistavný kontejner, PUR hrana
43 x 80 x 2,5 cm

DO0001-xxPx

1 770,-

Kontejner závěsný / půda 18 mm, pro systém EAGLE a EASY, včetně držáků /

KN2104-xxxxxx-xxZ



zásuvka závěsná, se zámkem
43 X 58 cm, v 18,5 cm, 12kg

3 690,-

Příplatková výbava



příčka plastová, dělicí
hloubku kontejneru

PS0100

110,-



samostatný plast. Tužkovník
pro položení na zásuvku

PS0101

310,-

Doplňkové prvky

KK0111

zámek ke kontejneru
samostatný, 2x klíč

310,-

KK0226

zámek pro KN5304

310,-

SKŘÍNĚ PŘÍSTAVNÉ

VASA®



SP2008-xxxxx
SP2008-xxxxx-Px

X /chladnička,dveře/ - - bez L - vlevo R - vpravo	XX /dezén dveří, půdy, dna/ DB - dub přírodní DS - dub šedý DK - dub koňakový DG - dub grafitový SD - světle šedá BL - bílá SJ - šedostříbrná AT - antracit AS - akázie světlá OP - ořech přírodní DH - dub Hamilton přírodní	XX /dezén korpusu,záda/ AT - antracit SJ - šedostříbrná BL - bílá	X /úchytky/ 0 - bez úchytky (vrtání v rozteči 96 mm) 1 - zafrézovaná plast.elipsa, antracit 2 - tvar D, satín chrom B - tvarová, satín nikel C - tvar C, broušený nikel
--	---	---	---

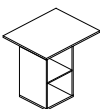
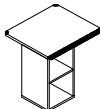
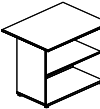

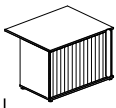
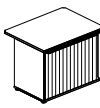
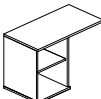
PX - PA - PUR hrana antracit; PS - PUR hrana světle šedá

Roleta antracitová nebo stříbrná, dle barvy korpusu.

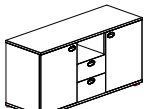
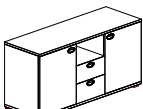
Půda a dno o síle 25 mm, korpus 18 mm, záda 8mm. Skříně vybaveny 17 mm vysokými rektifikačními kluzáky, seřiditelnými zevnitř. Zadní strana skříní pohledová (boky oplepeny ABS hranami) - možno postavit do prostoru.

Půdy přístavných skříní s PUR hranou o rozměru 80 x 65 cm opatřeny 2 ks průchodek /pr. 6 cm/.

Přístavné skříně výška 75 cm

	skřín policová	SP2004-xxxxx 80/40/ x 65/42,2/ cm, 24kg 3 600,-		skřín policová	SP2004-xxxxxPx 80/40/ x 65/42,2/ cm, 24kg 4 270,-
	skřín policová	SP2008-xxxxx 80 x 65/42,2/cm, 31kg 4 230,-		skřín policová	SP2008-xxxxxPx 80 x 65/42,2/cm, 31kg 4 890,-
	skřín roletová (se zámkem)	SP2138xxxxx 80 x 65/42,2/cm, 46kg 9 230,- / X = L - otevírání doleva, R - doprava /		skřín roletová	SP2138xxxxxPx 80 x 65/42,2/cm, 46kg 9 860,- / X = L - otevírání doleva, R - doprava /
	skřín policová	SP2094-xxxxx 80/40/ x 42,2 cm, 21kg 2 790,-			



Odkládací skříně výška 65 cm

	skřín odkládací	SP1712-xxxxx 145 x 52 cm, 56kg 10 620,-		skřín odkládací s průduchy v zádech	SP1812xxxxx 145 x 52 cm, 56kg 10 990,- / X = např. pro chladničku* vpravo nebo vlevo /
---	-----------------	---	---	--	---

Kolečka pro odkládací skřín - sada 6 ks (3 ks s brzdou, 3 ks bez brzdy) - pr. 5 cm, v. 7 cm: příplatek **690,- Kč** / za kód skříně připište - KL /

* chladnička není obsažena v ceně (v případě požadavku bude doplněn konkrétní typ a cena)

Přístavná skřín s výsuvnou částí na šanony („BIG ORG TOWER“)

	skřín přístavná, s výsuvnou částí pro 3 šanonny nad sebou, výška každého prostoru 340 mm, plnovýsuv s tlumením	OT3304xxxxx-xx-25 43 x 80 x v.124 cm 21 300,-		skřín přístavná, s výsuvnou částí pro 2 šanonny nad sebou, výška každého prostoru 340 mm, plnovýsuv s tlumením	OT3204xxxxx-xx-25 43 x 80 x v.88 cm 19 310,-
---	---	---	---	---	--

STANDARDNÍ DEKORY A BARVY

platné pro Ceníky systémů VASA s platností od 1.7.2022

Laminovaná dřevotřísková deska – stolové desky, horní desky kontejnerů a přístavných skříní, krycí desky skříní, čela zásuvek kontejnerů a přístavných skříní, dveře skříní, horní desky paravánových polic, ...:

AT - antracit



DB – dub přírodní



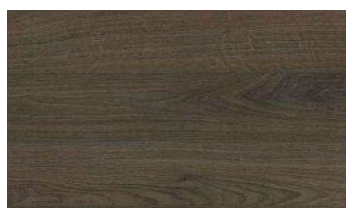
DK – dub koňakový



DS – dub šedý



DG – dub grafitový



OP – ořech přírodní



SD – světle šedá



BL – bílá hladká



SJ – šedostříbrná



AS – akázie světlá



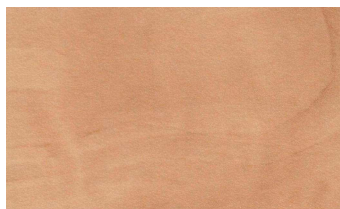
DH – dub Hamilton přírodní



Vyřazené dekory

***... určené pro doplňování stávajícího nábytku a ne pro nové projekty
... budou postupně vyřazené ze standardní nabídky***

OL – olše



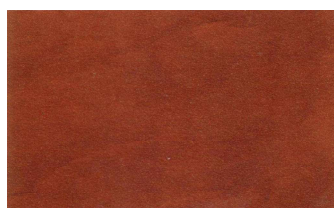
TR – třešeň



DP – dub pískový



CC – calvados červený



AT – antracit (Pfleiderer U1257 MP)

DK – dub koňakový (Egger H3398 ST12)

DG – dub grafitový (Egger H1387 ST10)

SD – světle šedá (Egger U708 ST9)

SJ – šedostříbrná (Pfleiderer U1115 MP)

DH – dub Hamilton přírodní (Egger H3303 ST10)

DB – dub přírodní (Egger H1334 ST9)

DS – dub šedý (Egger H3156 ST12)

OP – ořech přírodní (Egger H3734 ST9)

BL – bílá hladká (Egger W980 SM)

AS – akázie světlá (Egger H1277 ST9)

OL – olše (Pfleiderer R5411VV)

DP – dub pískový (Egger H1394 ST9)

TR – třešeň (Pfleiderer R5360VV)

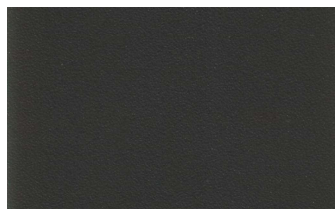
CC – calvados červený (Kastamonu A835)

Laminovaná dřevotřísková deska – nepohledové části – korpusy kontejnerů, přístavných skříní, skříní, závěsných polic na paravany, paravanové desky, podnože LTD (deskové), držáky PC, ...:

SJ – šedostříbrná



AT - antracit



BL – bílá hladká



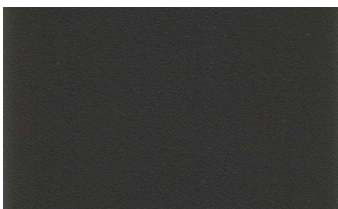
SJ – šedostříbrná (Pfleiderer U1115 MP)

BL – bílá hladká (Egger W980 SM)

AT – antracit (Pfleiderer U1257 MP)

Kovové prvky – podnože, elektrokanály, spojovací tyče, paravanové stojny, prvky z perforovaného plechu (čelní clony stolů a recepčních pultů, výplně stojen Classic), držáky PC, ...:

11 – antracit
(odpovídající přibližně RAL7022)



22 – stříbrná (odpovídající
přibližně RAL 9006 – matná
jemná struktura)

